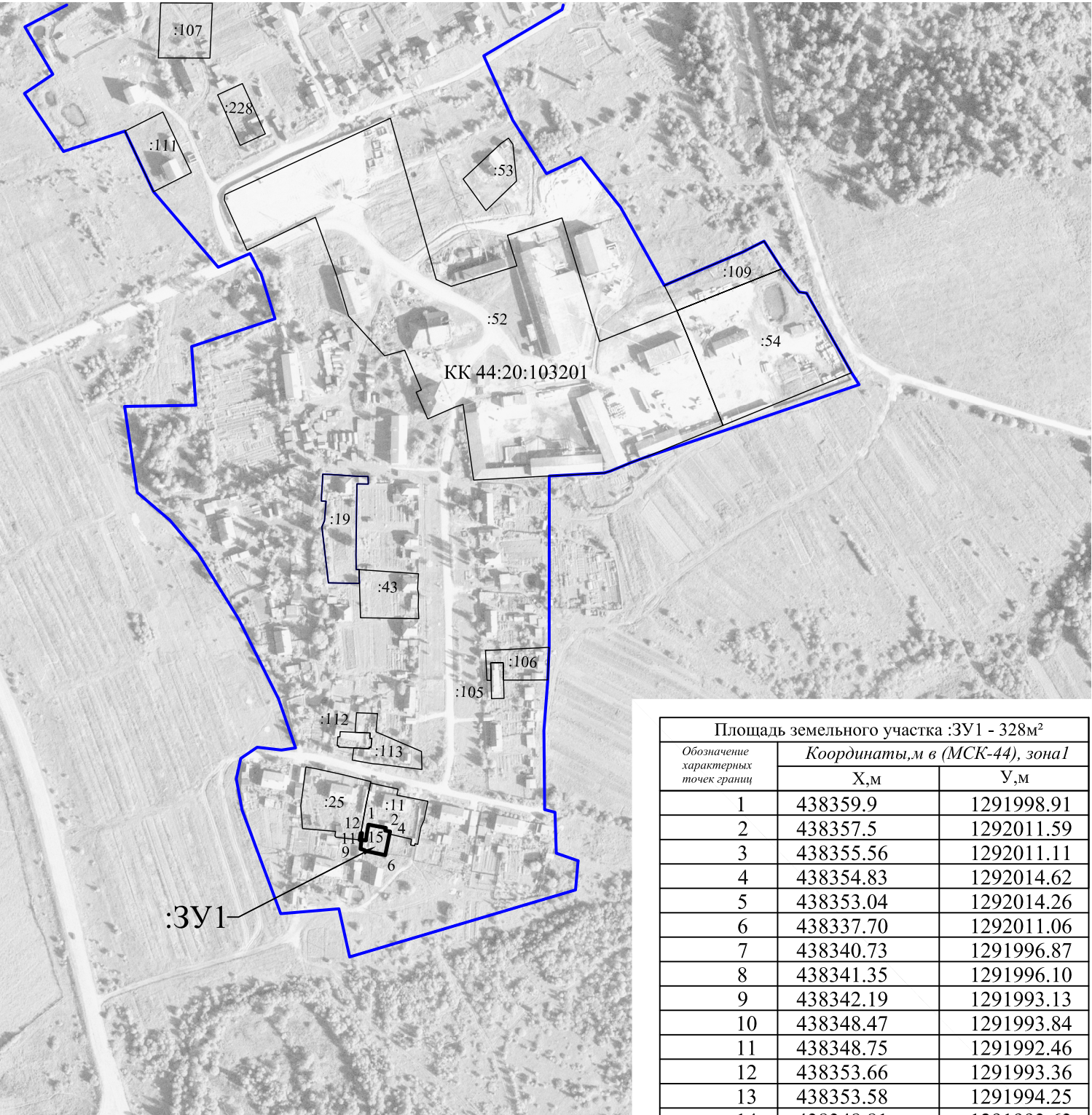


Схема расположения образуемого земельного участка на кадастровом плане территории кадастрового квартала 44:20:103201. Адрес земельного участка: Российская Федерация, Костромская область, Солигаличский муниципальный район, Солигаличское с/п, п. Усадьба-Ратьково, улица Ручейная, з/у 2а.



Площадь земельного участка :ЗУ1 - 328м²		
Обозначение характерных точек границ	Координаты, м в (МСК-44), зона I	
	X, м	Y, м
1	438359.9	1291998.91
2	438357.5	1292011.59
3	438355.56	1292011.11
4	438354.83	1292014.62
5	438353.04	1292014.26
6	438337.70	1292011.06
7	438340.73	1291996.87
8	438341.35	1291996.10
9	438342.19	1291993.13
10	438348.47	1291993.84
11	438348.75	1291992.46
12	438353.66	1291993.36
13	438353.58	1291994.25
14	438348.81	1291993.63
15	438348.35	1291997.12
16	438353.13	1291997.74

Масштаб 1:4000

Условные обозначения:

- :ЗУ1 - образуемый земельный участок;
- :37 - земельный участок, стоящий на учете в ЕГРН;
- - граница кадастрового квартала.